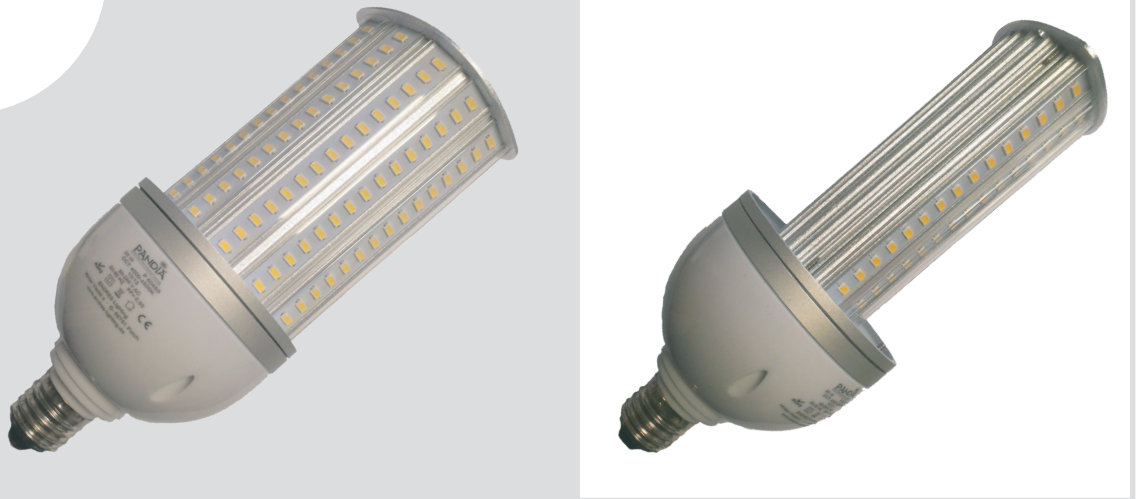


# Ellipse 30 LED Retrofit



## Hauptmerkmale:

- einzigartiges Design und Formgebung ermöglichen eine verlustfreie Ausnutzung der SMD Chips
- durch den dreh- und justierbaren LED Kopf lässt sich das Licht in einem Winkel von 120° ausrichten
- der großflächige Aufbau des Aluminiumkühlkörpers leitet die Temperaturen der SMD-Chips durch die entstehende Thermik perfekt ab



-\*1 warmweiß 3000 K / -\*2 neutralweiß 4000 K / -\*3 kaltweiß 5500 K

Artikelnummer	P 60450-*
Farbtemperatur ( K )	3000/ <b>4000</b> /5500
Farbwiedergabeindex	> Ra 80
Leistung (W)	30
LED Ausstattung	SMD
Spannung (V AC)	240
Betriebsfrequenz	50/60 Hz
Lichtstrom (lm)	<b>3070</b>
Abmessung (mm)	Ø 93,3 x 227
Gewicht (g)	745
Abstrahlwinkel	120° / einstell- justierbar
Anschlussgewinde	E27
Schutzart	IP 40